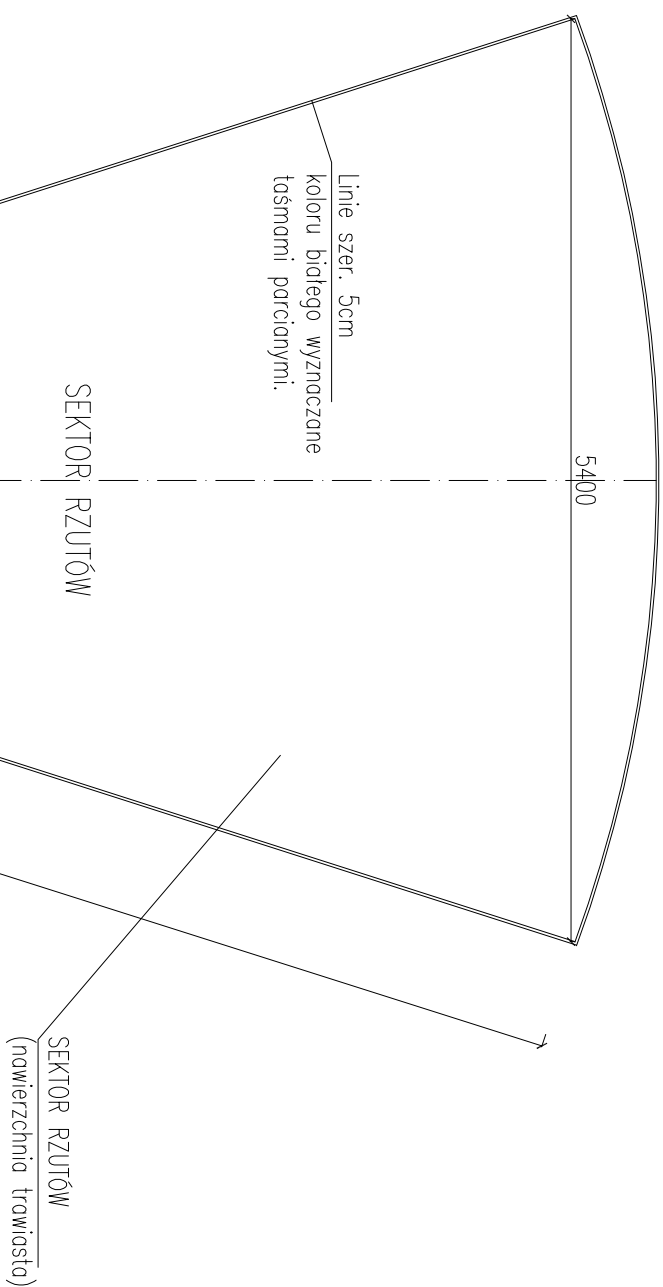
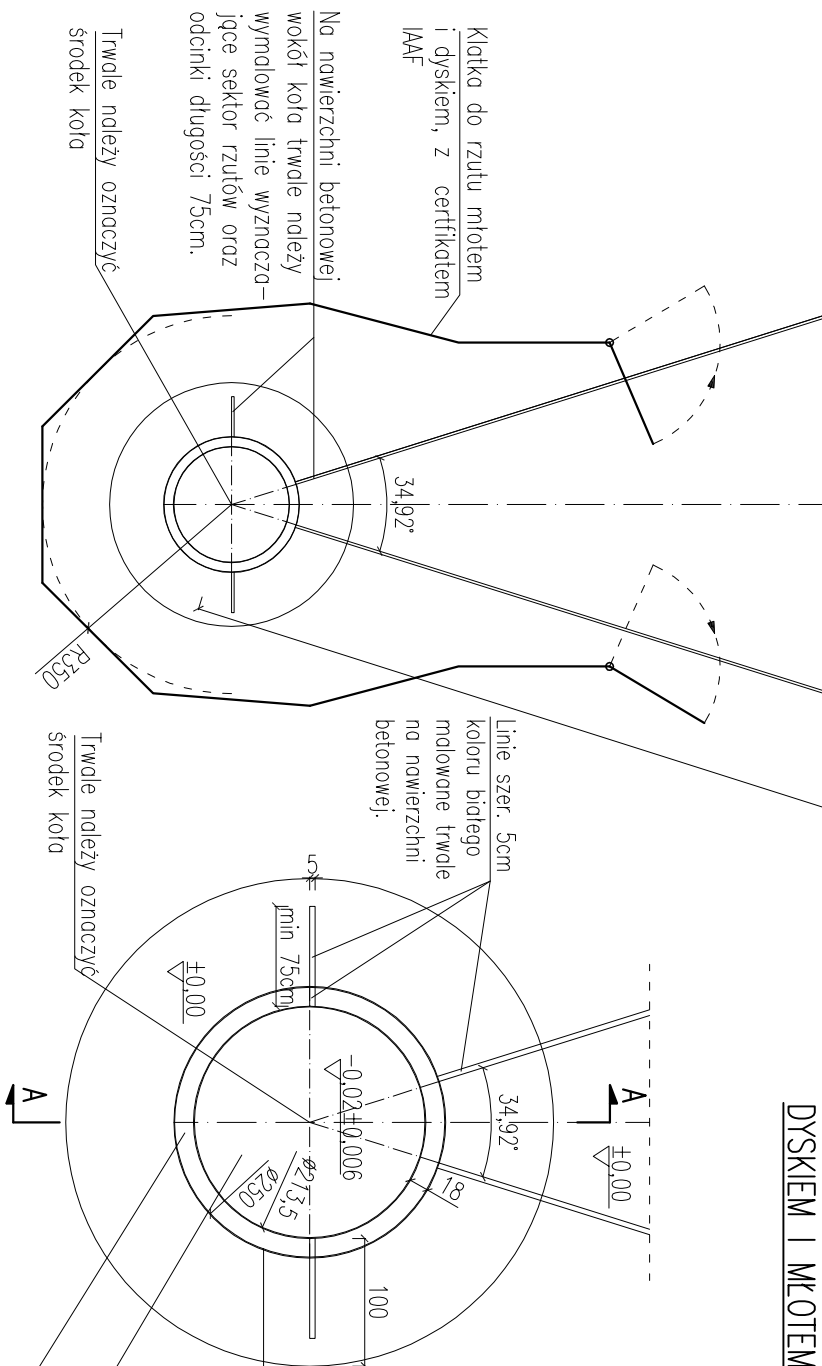


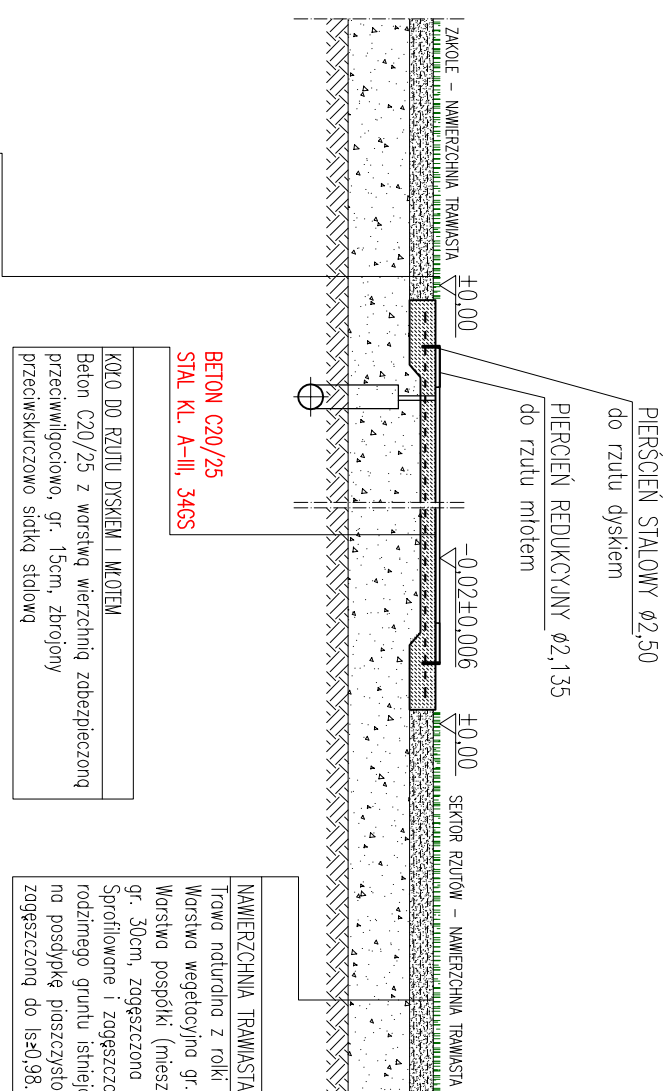
RZUTNIA DO RZUTU MŁOTEM I DYSKIEM
Z KONCENTRYCZNYMI KOŁAMI



KOŁA KONCENTRYCZNE DO RZUTU



PRZEKRÓJ A-A

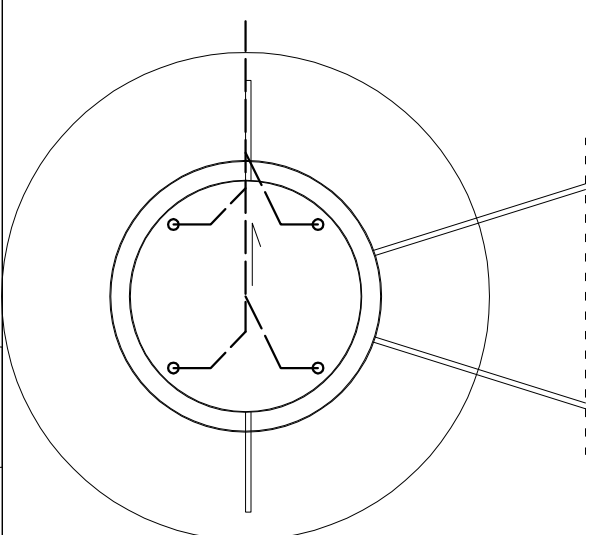


<p>BETON C20/25 STAL KL. A-III, 34GS</p>	<p>KOŁO DO RZUTU DYKSIEM I MŁOTEM Beton C20/25 z warstwą wierzchnią zabezpieczoną przeciwulgowo, gr. 15cm, zbrojony przecinkującą siatką stalową</p>
---	---

<p>NAMIERZCHNIA TRAWIASTA BOJISKA PIŁKARSKIEGO</p> <p>Trowa naturalna z roli o parametrach rowy sportowej gr. 25–30mm</p> <p>Warstwa wegetacyjna gr. 13cm, zwalowana</p> <p>Warstwa pospody (mieszanka zwirnowo-płaskowka) fr. 0–8mm, gr. 30cm, zagęszczona</p> <p>Sprofiłowane i zagęszczone do maksymalnej wartości dla tego rodzaju rodzinnego gruntu istniejące podłoża. Nospw niebudowlany należy wymienić na pospdykę płaszczysto–zwirnową</p> <p>zagęszczoną do ls=0,98.</p>
--

ZAKOLE Z NAMIERCZYNĄ TRAWIASTĄ
Trawa naturalna z roli o parametrach trawy sportowej gr. 25–30mm
Warstwa wełnastości gr. 13cm, zwinięta
Warstwa pospółki (nieśranka zwirno-płaskowa) fr. 0–8mm, gr. 30cm, zagęszczona
Spofiolowane i zagęszczone do maksymalnej wartości dla tego rodzaju rodzimego gruntu istniejące podłoże. Nospj niebudowlany należy wymienić na pospółkę płoszczysto-zwirną zagęszczoną do 1sz0,98.

SCHEMAT ODWODNIENIA KOŁA



Jednostka projektowa: AMBUD Cezary Ilnicki, ul. Świerczewskiego 84, 59-930 Pienk, tel. 696 486 906, ambud@gmail.com	Brzoza:	Skoda:
	budowlana	1:140/35
Inwestycja: REMONT OBIEKTÓW LEKKOATLETYCZNYCH I BOISKA DO PIŁKI NOŻNEJ W LUBAWCE, UL. PRZYJACIÓŁ ŻOŁNIERZA 6A, DZ. NR 257/1, OBR. 0002 LUBAWKA_2	Investor: GMINA LUBAWKA PLAC WOLNOŚCI 1 59-420 LUBAWKA	Nr rys. 05W
	Opracował: mgr inż. Cezary Ilnicki	
Tytuł rysunku: RZUTNIA DO RZUTU DYSKIEM I MŁOTEM	Podpis:	